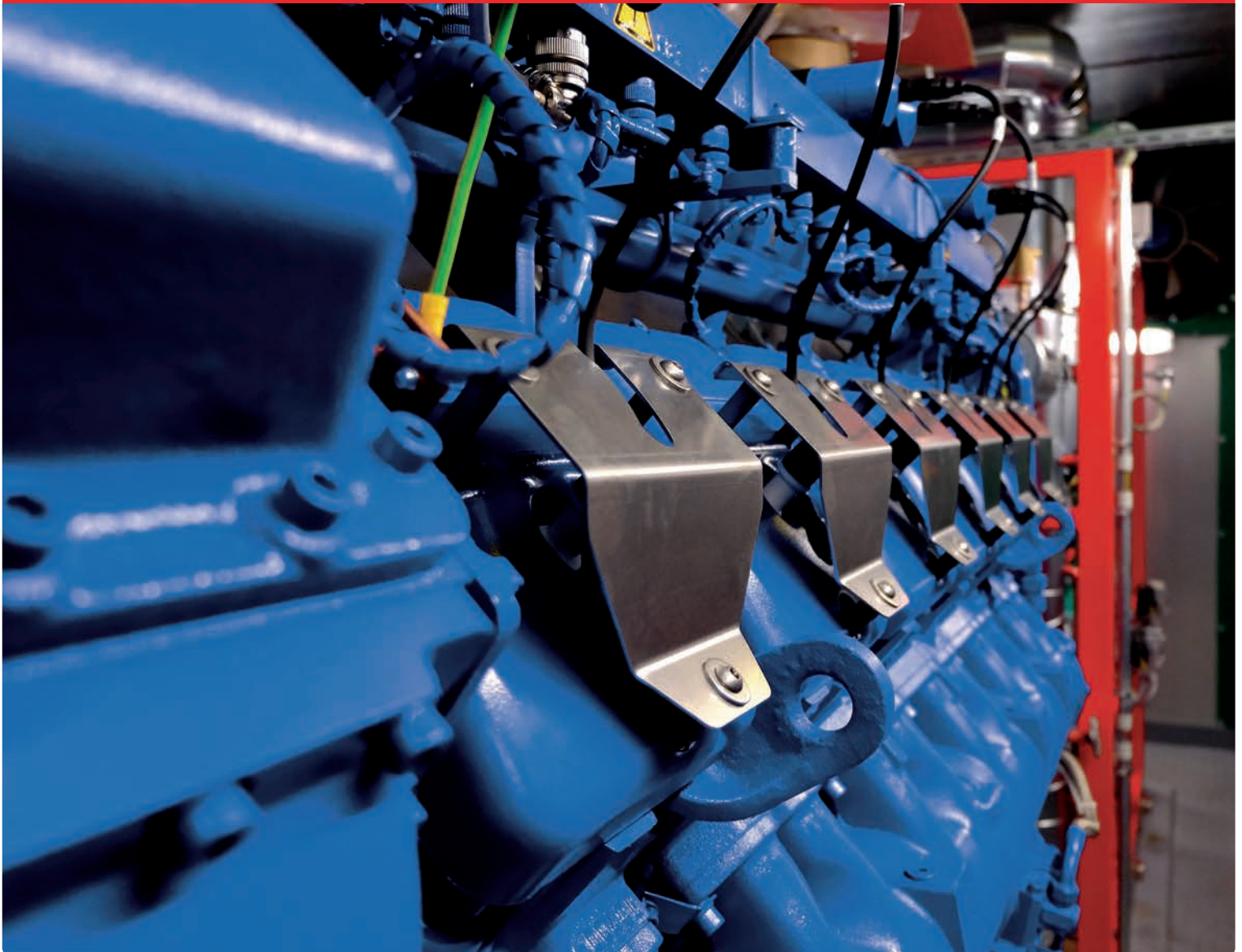




# BHKW-CONTAINER

Projektspezifisch angepasst, bieten wir schlüsselfertige BHKW-Lösungen in hochwertigen Einzel- und Doppelcontainern bis 2.300 kW Leistung an. Die kompakten Anlagen sind ideal für Außenaufstellungen oder Anlagenerweiterungen und werden im Werk vollständig vorgefertigt.



## KONTAKT:

SES Energiesysteme GmbH  
Eichenstraße 3b  
12435 Berlin

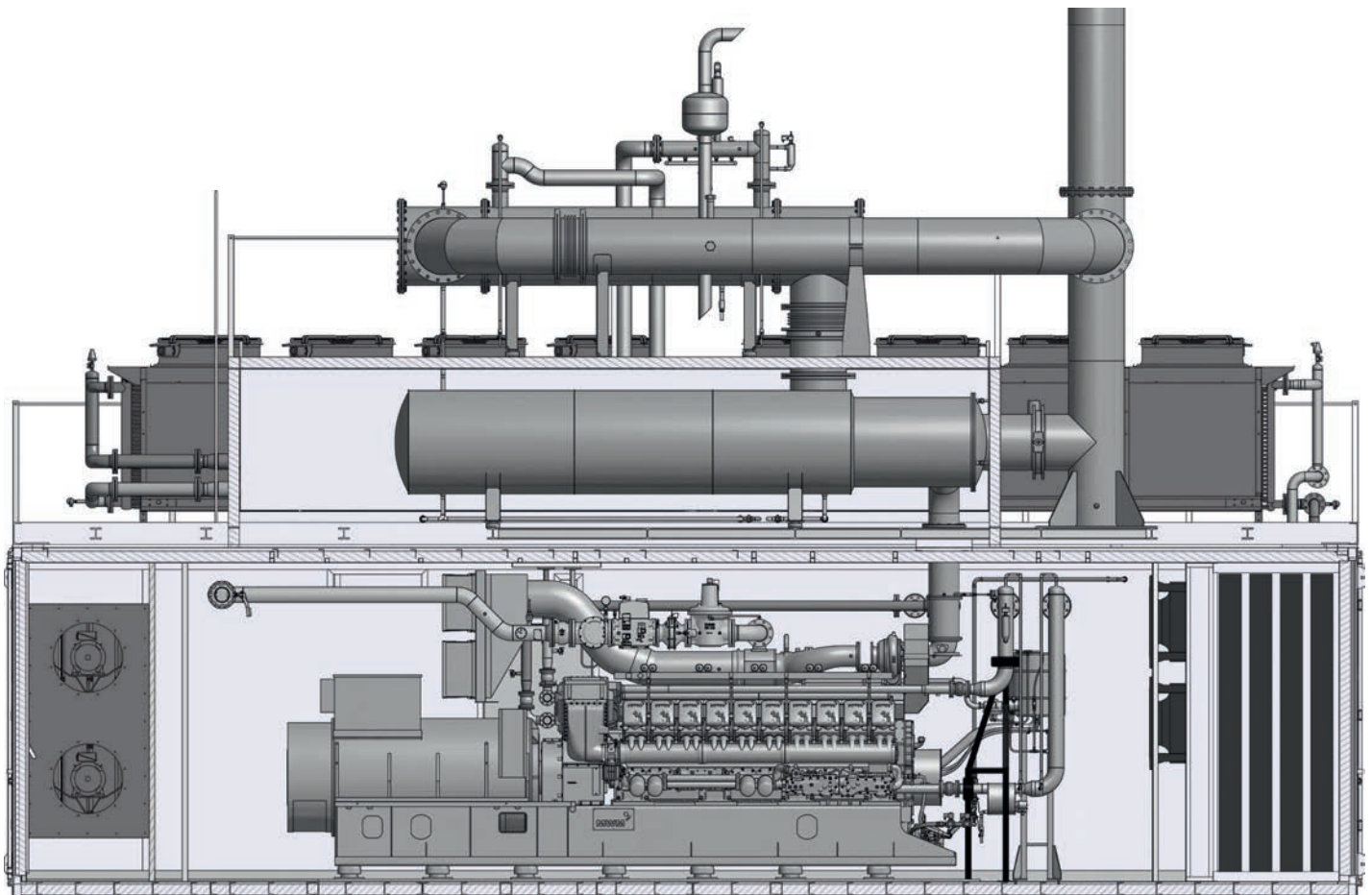
T +49 30 319007-0  
F +49 30 31309 58

info@ses-energiesysteme.com  
www.ses-energiesysteme.com

# BHKW- CONTAINER

## Individuelle Containerlösungen aus einer Hand

Unsere BHKW-Container entstehen im Produktionswerk als geprüfte, anschlussfertige Einheiten. Das ermöglicht eine besonders kurze Installationszeit vor Ort. Für Standorte mit erhöhten Schallschutzanforderungen bieten wir auch Containerlösungen aus Beton. Durchgängige 3D-Vorplanung und die Funktionsprüfung der BHKW-Komponenten im Werk gewährleisten einen reibungslosen Ablauf auf der Baustelle und einen zuverlässigen Betrieb.



Musterzeichnung

## Ihre Vorteile auf einen Blick

### WARTUNGSFREUNDLICHE KONSTRUKTION & KURZE MONTAGEZEITEN

- Großzügige Platzverhältnisse im Container schaffen Bewegungsfreiheit für Servicearbeiten
- Optional: separater Schaltanlagenraum und extra breite Flügeltür Dachschlitten-Konstruktion möglich – inklusive vormontierter Tischkühler, Abgasstrecken und Isolierungen auf einem Rahmen
- Integration der BHKW-Anlage bereits im Werk
- Vorfertigung sorgt für optimale Baustellenlogistik, verkürzte Montagezeiten und erleichterte Inbetriebnahme

### ANSCHLUSSFERTIGE CONTAINERLÖSUNGEN

- Containerlösungen mit hocheffizienten Gasmotoren von MAN und MWM in den Leistungsklassen 50 – 2.300 kW
- Ausführung in Stahl- oder Betoncontainer, Integration von Dampf-, Kälte- und zusätzlichem Schallschutz möglich